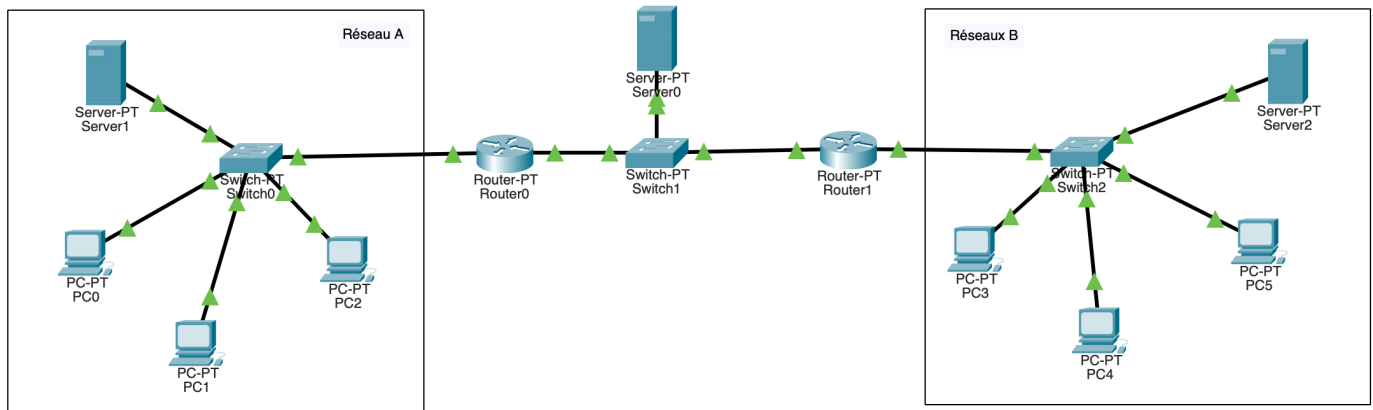


Objectifs :

Réaliser le schéma réseau suivant en respectant le cahier des charges.

La structure à réaliser est celle-ci :



Cahier des charges :

Réseau A :

Adresse réseau : 192.168.100.0/24

Serveur 1 : serveur DHCP

Réseau B :

Adresse réseau : 192.168.200.0/24

Serveur 2 : serveur DHCP

Serveur 0 :

Adresse IP : 10.10.10.10/8

Serveur HTTP avec une page qui indique Bienvenue sur la page du BTS CIEL

Serveur DNS avec comme nom de domaine : cieljouvet.com

Serveur FTP avec comme identifiant. De connexion : ciel et mot de passe : XRH33RFG9S2A

Tous les ordinateurs présents dans les réseaux A et B doivent pouvoir accéder aux serveurs HTTP et FTP en utilisant le nom de domaine.

Les ordinateurs des réseaux A et B doivent pouvoir communiquer entre eux.

Envoyer le compte-rendu ainsi que le fichier pkt à l'adresse btscieljouvet@gmail.com